



*Descubriendo
el Museo a través
de la **literatura***



Adéntrate en las páginas de este libro misterioso y sigue las pistas que te llevarán a conocer historias, personajes y animales inolvidables



El protagonista de esta historia es un niño huérfano al que, en ocasiones, le ocurren cosas inexplicables. El día de su undécimo cumpleaños, un hombre peludo y enorme llamado Hagrid le revela que en realidad es un mago muy famoso que ha sido admitido en una de las escuelas de magia más importantes del mundo. Entusiasmado ante la idea de abandonar a sus terribles tíos, se marcha con Hagrid. Al poco tiempo de empezar el curso, nuestro protagonista y sus amigos descubren que un mago oscuro está intentando robar un extraño objeto, una piedra codiciada por los alquimistas por su poder de conceder la inmortalidad. ¿Queréis ayudarle a encontrarla antes que el malvado mago? Seguid las pistas y escuchad a los animales de esta historia, ellos os guiarán hasta la piedra de la inmortalidad. ¡Buena suerte detectives literarios!

Descubre la primera pista pinchando aquí



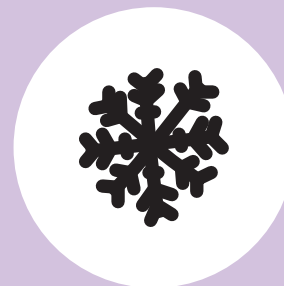
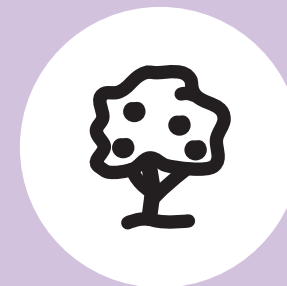


PISTA 1

Nuestro protagonista recibe su carta de admisión a la escuela de magia el día de su cumpleaños. Por ello, cuando va a comprar el material escolar, su nuevo amigo Hagrid decide hacerle un regalo muy especial...

«Sé que no tengo que hacerlo. Te diré qué será, te compraré un animal. No un sapo, los sapos pasaron de moda hace años, se burlarán... y no me gustan los gatos, me hacen estornudar. Te voy a regalar un ave nocturna. Todos los chicos quieren tener una. Son muy útiles, llevan tu correspondencia y todo lo demás.»

¿Tras qué símbolo se esconderá nuestro primer animal?
Pincha sobre el dibujo que te sugiere la pista



¡Ooooh!

Agudiza
tus sentidos

Vuelve a
intentarlo
pinchando
aquí

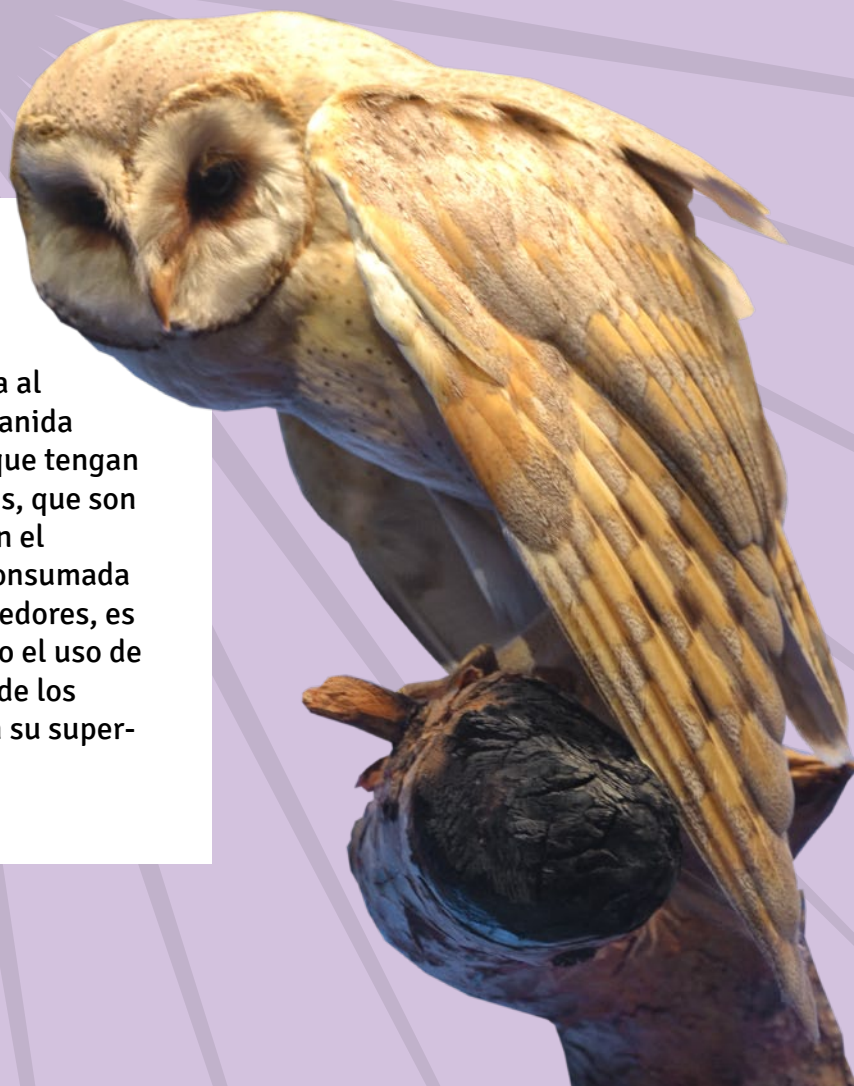


“Te voy a regalar
un ave nocturna”

¡Genial!
Has encontrado
el primer animal:
la lechuza

Lechuza común
Tyto alba

Es el ave nocturna más ligada al entorno urbano. Sedentaria, anida principalmente en edificios que tengan huecos en sus aleros y tejados, que son cada vez menos frecuentes en el entorno rural. Especialista consumada en la captura de pequeños roedores, es una aliada del agricultor, pero el uso de venenos y la transformación de los edificios agrícolas amenazan su supervivencia.



Encuentra una
lechuza en las
salas del museo
pinchando aquí



?

Dentro de las ciudades,
¿dónde hacen sus nidos
las lechuzas?

Escribe tu
respuesta

Descubre la
siguiente pista
pinchando aquí



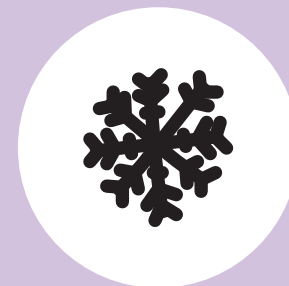
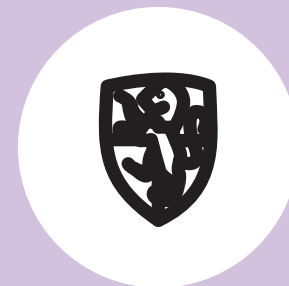
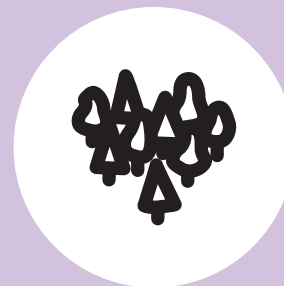


PISTA 2

A su llegada a la escuela, los alumnos de primero tienen que pasar la “Selección” una ceremonia en la que un sombrero parlanchín les asignará una casa. El fiero y noble animal que aparece en el escudo de la casa a la que pertenecen nuestros protagonistas representa las siguientes cualidades:

«No hay nada escondido en tu cabeza
Que el Sombrero Seleccionador no pueda ver.
Así que pruébame y te diré
Donde puedes estar.
Puedes pertenecer a Griffindor
Donde habitan los valientes.
Su osadía, temple y caballerosidad,
les diferencian de los demás»

¿Tras qué símbolo
se esconderá nuestro
segundo animal?
Pincha sobre el dibujo
que te sugiere la pista



¡Ooooh!

Agudiza
tus sentidos

Vuelve a
intentarlo
pinchando
aquí



“El fiero y noble animal que aparece en el escudo de la casa...”

¡Genial!
Has encontrado el segundo animal: el león



León

Panthera leo

Los leones se encuentran principalmente en las sabanas africanas y son símbolos de fuerza y valentía. Estos felinos viven en manadas de hasta tres machos, varias hembras emparentadas y sus crías. Los machos se encargan de la defensa del territorio y de las hembras, mientras que estas se ocupan de la caza y del cuidado de las crías. Sus presas favoritas son grandes mamíferos como búfalos, cebras o ñus. Su característico rugido sirve para defender el territorio, amenazar a los rivales y comunicarse entre ellos.

Encuentra una leona en las salas del museo pinchando aquí



?

¿Cuál es el animal que representa la casa de nuestro protagonista?

Nombre común:

Nombre científico:

Escribe tu respuesta

Descubre la siguiente pista pinchando aquí



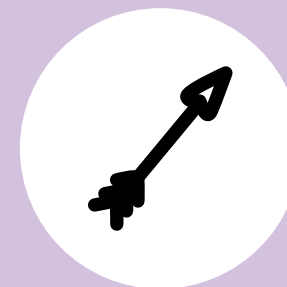


PISTA 3

En su investigación sobre la misteriosa piedra de la inmortalidad, nuestros protagonistas van a visitar a Hagrid a su cabaña en el bosque. Allí descubren que su amigo esconde un animal prohibido en la escuela...

«El huevo estaba sobre la mesa. Tenía grietas en la cáscara. Algo se movía en el interior y un curioso ruido salía de allí. Todos acercaron la silla a la mesa y esperaron, respirando con agitación. De pronto se oyó un ruido y el huevo se abrió. La cría de dragón aleteó en la mesa. No era exactamente bonito. [...] Sus alas puntiagudas eran enormes, comparadas con su cuerpo flacucho. Tenía un hocico largo con anchas fosas nasales, las puntas de los cuernos ya le salían y tenía los ojos anaranjados y saltones.»

¿Tras qué símbolo se esconderá nuestro tercer animal?
Pincha sobre el dibujo que te sugiere la pista



¡Ooooh!

Agudiza
tus sentidos

Vuelve a
intentarlo
pinchando
aquí



“... se oyó un ruido y el huevo se abrió. La cría de dragón aleteó en la mesa.”

¡Genial!
Has encontrado
el tercer animal:
el dragón de
Komodo



Encuentra un
dragón de Komodo
en las salas del museo
pinchando aquí



Dragón de Komodo

Varanus komodoensis

Es una especie de la familia de los varánidos, endémico de algunas islas de Indonesia central. Es el lagarto de mayor tamaño del mundo, con una longitud media de 2 a 3 metros y un peso de unos 70 kilos. Se alimenta principalmente de carroña, pero también caza y tiende emboscadas a sus presas, que incluyen invertebrados, aves y mamíferos. Puede excavar madrigueras de más de 7 metros para poner sus huevos, es muy rápido y posee buena visión y olfato.

?

¿Cuánto crees que pesa
el dragón de Komodo?

- 5 kilos
- 300 kilos
- 70 kilos

Marca tu
respuesta

Descubre la
siguiente pista
pinchando aquí





PISTA 4

Cuando al fin creen haber descubierto la identidad del mago oscuro que quiere robar piedra de la inmortalidad, nuestros protagonistas van en su búsqueda. Sin embargo, para llegar a ella primero tendrán que atravesar la trampilla custodiada por un enorme animal al que solo calma la música del arpa...

«No estaban en una habitación, como él había pensado. Era un pasillo. El pasillo prohibido del tercer piso. Y ya sabían por qué estaba prohibido. Estaban mirando directamente a los ojos de un perro monstruoso, un perro que llenaba todo el espacio entre el suelo y el techo. Tenía tres cabezas, seis ojos enloquecidos, tres narices que olfateaban en dirección a ellos y tres bocas chorreando saliva entre los amarillentos colmillos.»

¿Tras qué símbolo se esconderá nuestro cuarto animal?
Pincha sobre el dibujo que te sugiere la pista



¡Ooooh!

Agudiza
tus sentidos

Vuelve a
intentarlo
pinchando
aquí



“Estaban mirando directamente a los ojos de un perro monstruoso...”

¡Genial!
Has encontrado el cuarto animal:
el perro

Perro

Canis familiaris

Los perros están emparentados con los lobos, con los que comparten rasgos físicos y de comportamiento. Fueron domesticados mediante un proceso llamado selección artificial, que consiste en emparejar animales o plantas con características útiles para la agricultura, la ganadería o la caza. Estos rasgos van pasando de generación en generación creando las distintas variedades y razas. Los perros son carnívoros, viven en manada y son animales leales y protectores. Sin duda, los mejores amigos que un ser humano puede tener.

Encuentra unos cráneos de perros en las salas del museo pinchando aquí



¿Mediante qué proceso se han producido los distintos tipos de razas de animales domésticos como las de perros y palomas?

Escribe tu respuesta

Descubre la siguiente pista pinchando aquí



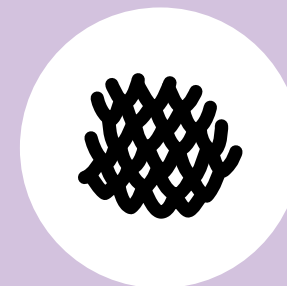
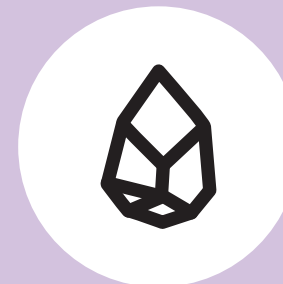
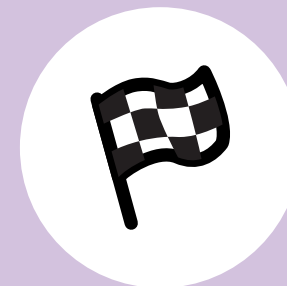
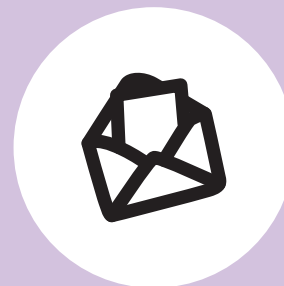


PISTA 5

Tras pasar la trampilla custodiada por Fluffy, el perro de tres cabezas, y escapar al asfixiante abrazo de “el lazo del diablo”, una planta mágica, cada vez están más cerca de hallar la piedra. Sin embargo, antes deberán obtener una llave un tanto particular...

«Llegaron hasta el final del pasillo y vieron ante ellos una habitación brillantemente iluminada, con el techo curvándose sobre ellos. Estaba llena de pajaritos brillantes que volaban por toda la habitación. [...] Observaron los pájaros, que volaban sobre sus cabezas... “¡No son pájaros! –exclamó nuestro protagonista– ¡Son llaves!, ¡llaves aladas!”»

¿Tras qué símbolo se esconderá nuestro quinto animal?
Pincha sobre el dibujo que te sugiere la pista



¡Ooooh!

Agudiza
tus sentidos

Vuelve a
intentarlo
pinchando
aquí



“Estaba llena de pajaritos brillantes que volaban por toda la habitación.”

¡Genial!
Has encontrado
el quinto animal:
el abejaruco



Abejaruco europeo

Merops apiaster

Muchas especies migran pasando gran parte de su ciclo vital en una región donde se reproducen y luego se desplazan a otra durante su periodo no reproductor. Los casos más espectaculares de migración se dan entre las aves, como, por ejemplo, el abejaruco europeo que cría en biomas de clima templado y pasan el resto del año en biomas tropicales. Para ello viajan miles de kilómetros y cruzan barreras geográficas como el mar y el desierto del Sáhara.

Encuentra los
abejarucos en las
salas del museo
pinchando aquí



Los abejarucos hacen
grandes migraciones...

¿Dónde crían?

¿Dónde pasan el resto del año?

Escribe tus
respuestas

Continúa
pinchando aquí



● Enhorabuena! Habéis llegado a las profundidades del castillo Hogwarts, la escuela de Magia y Hechicería, para descubrir al malvado Voldemort en el cuerpo del profesor Quirell tratando de hacerse con la piedra filosofal. Nuestro protagonista consigue vencer a Voldemort e impedir que se haga con la piedra. Sin embargo, se desmaya antes de poder disfrutar de su victoria. Al día siguiente el profesor Dumbledore, director de la escuela, le revela el secreto de su éxito:

«Tu madre murió para salvarte. Si hay algo que Voldemort no puede entender es el amor. No se dio cuenta de que un amor tan poderoso como el de tu madre hacia ti deja marcas poderosas. No una cicatriz, no un signo visible... Haber sido amado tan profundamente, aunque esa persona que nos amó no esté, nos deja para siempre una protección.»



¿Has averiguado de qué libro se trata?

Título

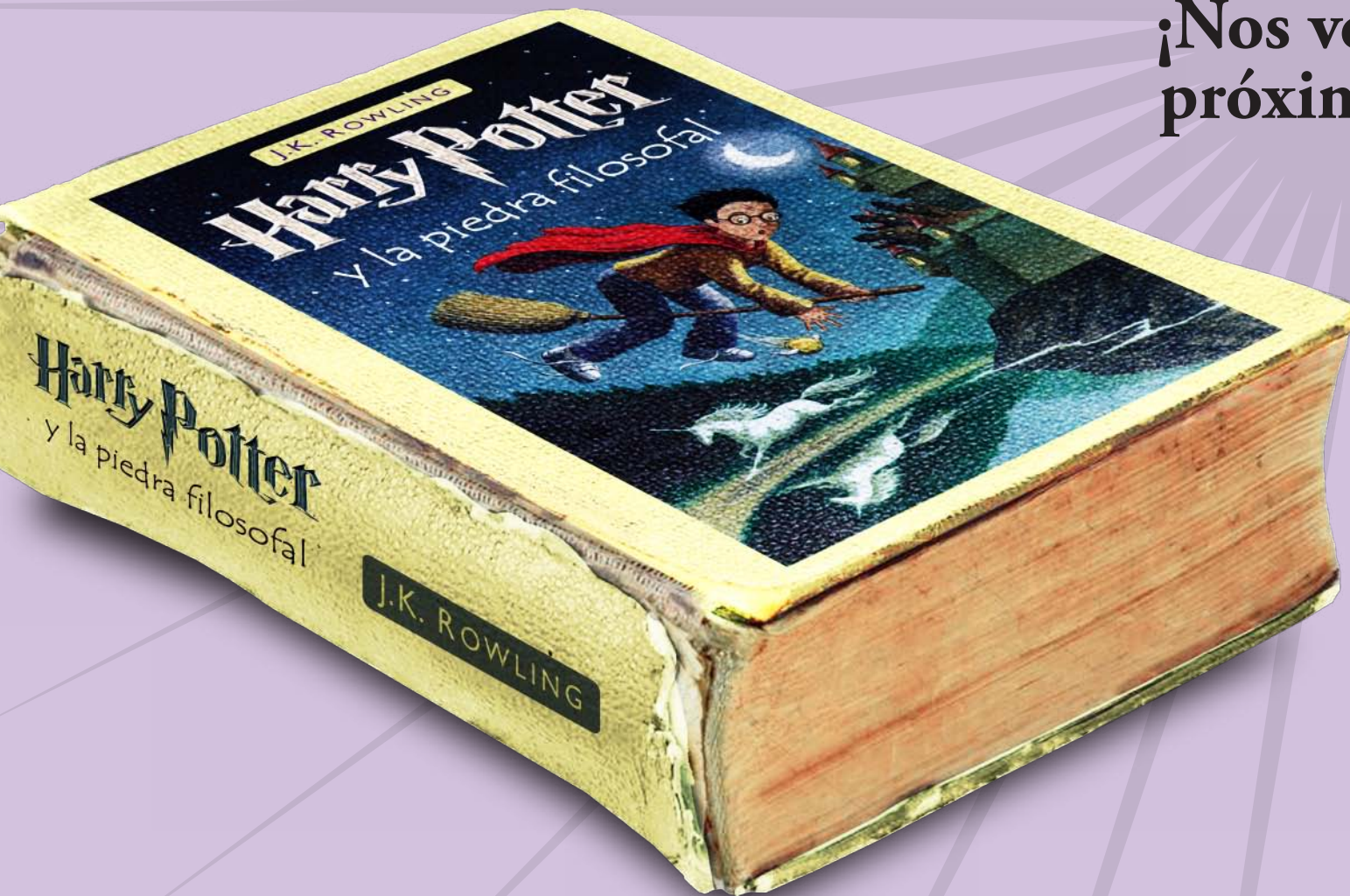
Autora

Escribe tu respuesta



Comprueba el libro misterioso pinchando aquí





¡Has acertado!
¡Nos vemos en la
próxima lectura!